

誰もが、誰かの、
たからもの。

いいけん、
島根県

島根県水産練習船

神海丸

参加無料

6/20 13:30
Start



一般公開

船内見学・説明
船橋・無線室
機関制御室等
まぐろはえ縄説明
ロープワーク体験等



★ マリンプラザしまね

37

至境港

37

至松江

場所：加賀港 マリンプラザしまね前岸壁
※マリンプラザしまね駐車場をご利用
ください。

日時：6月20日（土）13:30～16:00
※受付13:30～15:30
※16:00には下船していただきます。

注意：船内は狭く、階段も急なため
動きやすい服装でお越しく下さい。
天候等により一部内容を変更する
場合があります。

申し込みは
こちら→



問合せ 島根県教育庁学校企画課

☎ 0852-22-6490

島根県教育委員会

島根県水産練習船「神海丸」一般公開

公開の趣旨

「神海丸」は本県の水産高校2校（隠岐水産高校・浜田水産高校）の生徒達が船舶職員となるために必要な知識・技術を習得するための水産練習船です。5代目となる現在の神海丸は平成25年に建造され、これまで多くの実習生と共に航海実習を行ってきました。神海丸での教育内容を知っていただき一般の皆様が水産・海洋について学ぶ機会となればと思い、一般公開を行うこととしました。

場 所 加賀港（松江市島根町） マリンプラザしまね前岸壁
※お車はマリンプラザしまね駐車場をご利用ください。

時 程

受付時間 13:30～15:30 受付時間内の随時好きな時間に神海丸入口までお越しください。
受付時乗船者名簿に氏名等ご記入いただくため、受付が込み合う場合があります。

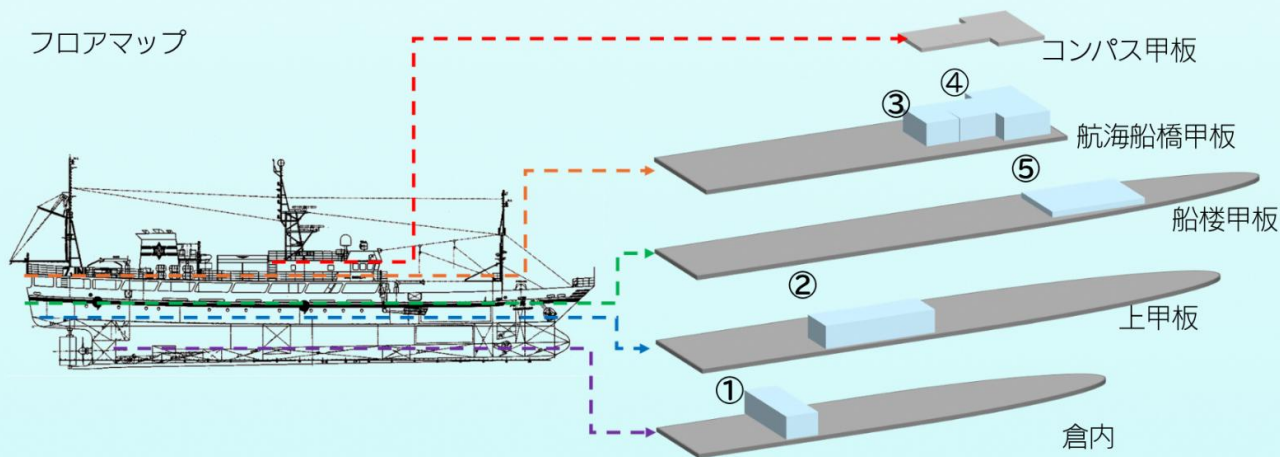
見学時間 13:30～16:00 船内を順路に沿って見学・体験していただきます。
乗船後、30分～1時間程度の内容を想定しています。

内 容

順 路	体験内容
① 機関制御室	神海丸のエンジンについての説明・機関制御室の説明
② 生徒食堂	航海実習中の動画や実習生の船内生活に関する展示
③ 無線室	無線室の説明・モールス信号体験（希望者のみ）
④ 船 橋	航海計器の説明・操舵体験
⑤ 船首甲板	はえ縄漁業の仕掛け展示・魚体測定体験及びロープワーク体験

※当日の天候等により、内容を変更する場合があります。

フロアマップ



注意事項

- ⚓ タラップ（乗船するための橋）は同時に乗ると危険です。乗船時は乗組員の誘導に従ってください。
- ⚓ 服装は動きやすい服装でお越しください。かかとの高い靴や滑りやすい靴は危険です。
- ⚓ 階段は急なため、必ず手すりをつかんで上り下りしてください。
- ⚓ 船内のスイッチや機械類には触れないようにご注意ください。
- ⚓ 当日は乗組員・実習生が対応しますが、乗組員や実習生の写真撮影はご遠慮ください。

申込方法

表面のQRコードからお申込みください。
事前におおまかな人数を把握することが目的です。
申し込み後に参加ができなくなった場合の連絡は不要です。また、当日飛び入り参加も可能です。

誰かが、誰かの、
たからもの。
いいけん、
島根県